



Offene amtliche Geodaten – Angebot und Nutzungsmöglichkeiten

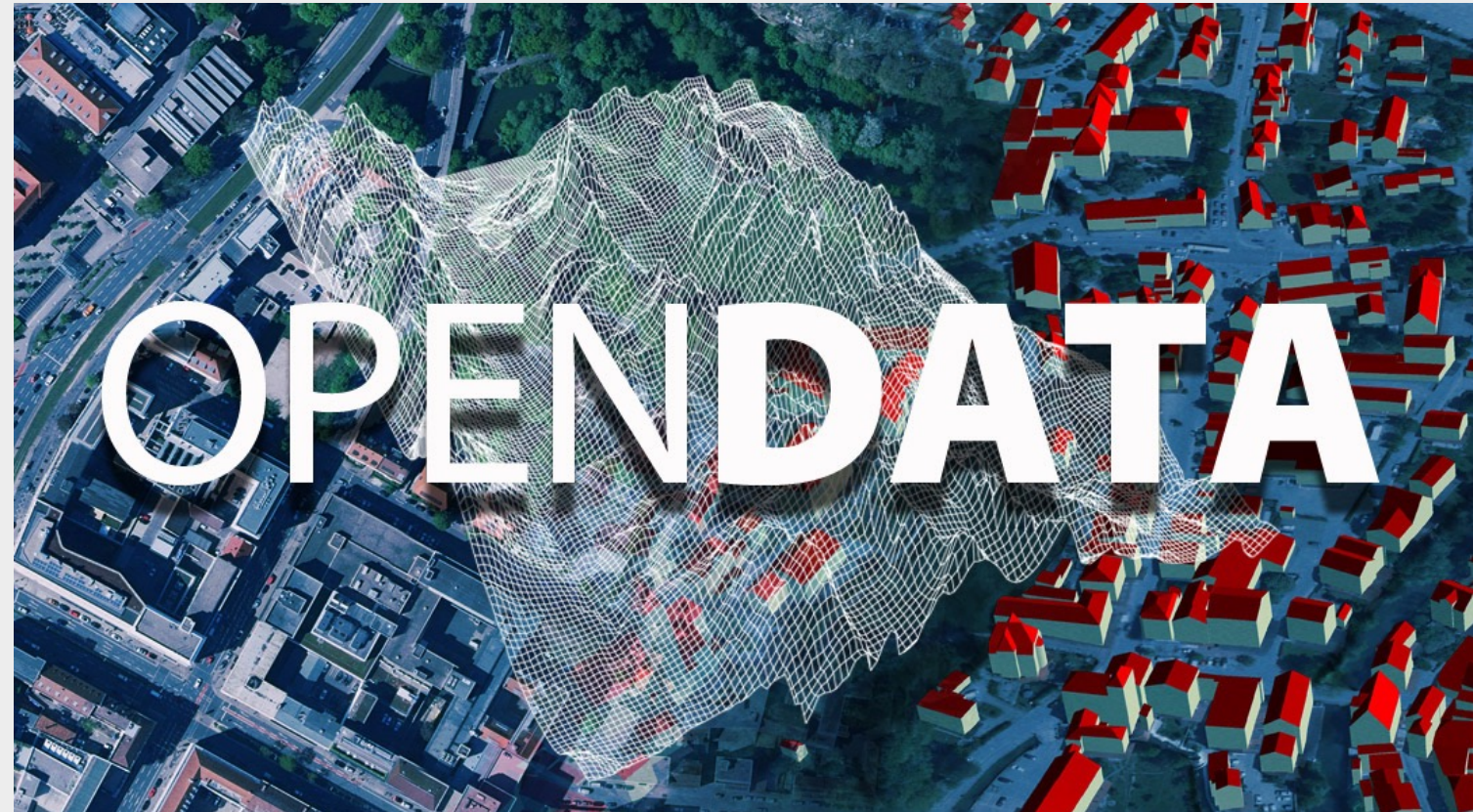
Dr.-Ing. Thomas Peters

Landesamt für Digitalisierung, Breitband und Vermessung



Agenda

- Vorstellung
- BayernAtlas
- Open Data der BVV
- Geoportal
- Energie-Atlas





Thomas Peters

- 1996-2001, Studium Vermessungswesen, TU München
- 2001-2007, Wiss. Mitarbeiter, Institut für Astronomische und Physikalische Geodäsie, TU München
Promotion: Satellitenmissionen zu zeitlichen Schwankungen des Schwerefelds der Erde
- 2007-2009, Technisches Referendariat
- seit 2009, verschiedene Positionen am LDBV, ADBV München und Finanzministerium
derzeit: Referatsleiter Produkte und Vertriebsprogramme



BayernAtlas

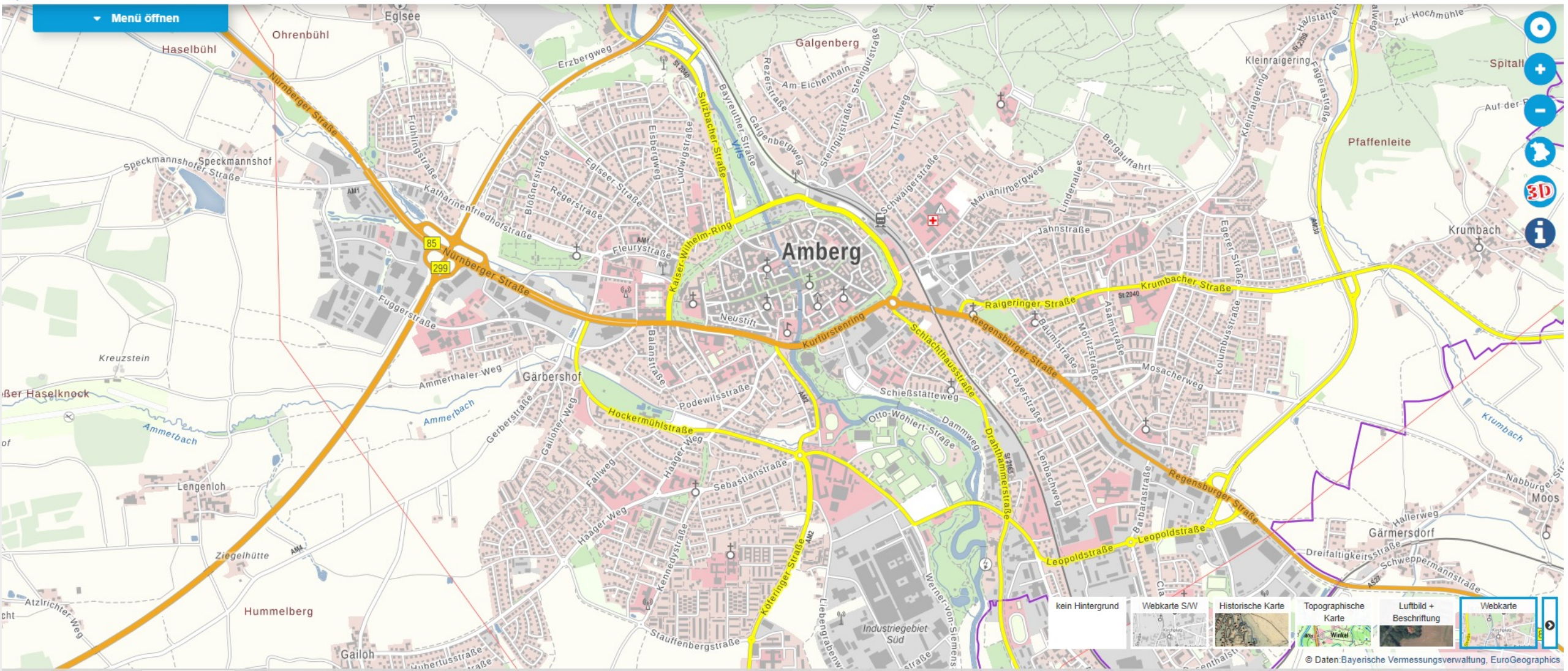
- www.bayernatlas.de
- Bayerische Geodaten anschauen, teilen, drucken, ...
- Über 750 amtliche Datensätze aus über 200 Jahren
 - 34.000 Land- und Katasterkarten
 - ca. 12 TB Rasterdaten
 - 9 Mio. Gebäude in 3D
- Daten über Geodatendienste angebunden



Bayern**Atlas**



Menü öffnen



kein Hintergrund Webkarte SW Historische Karte Topographische Karte Luftbild + Beschriftung Webkarte



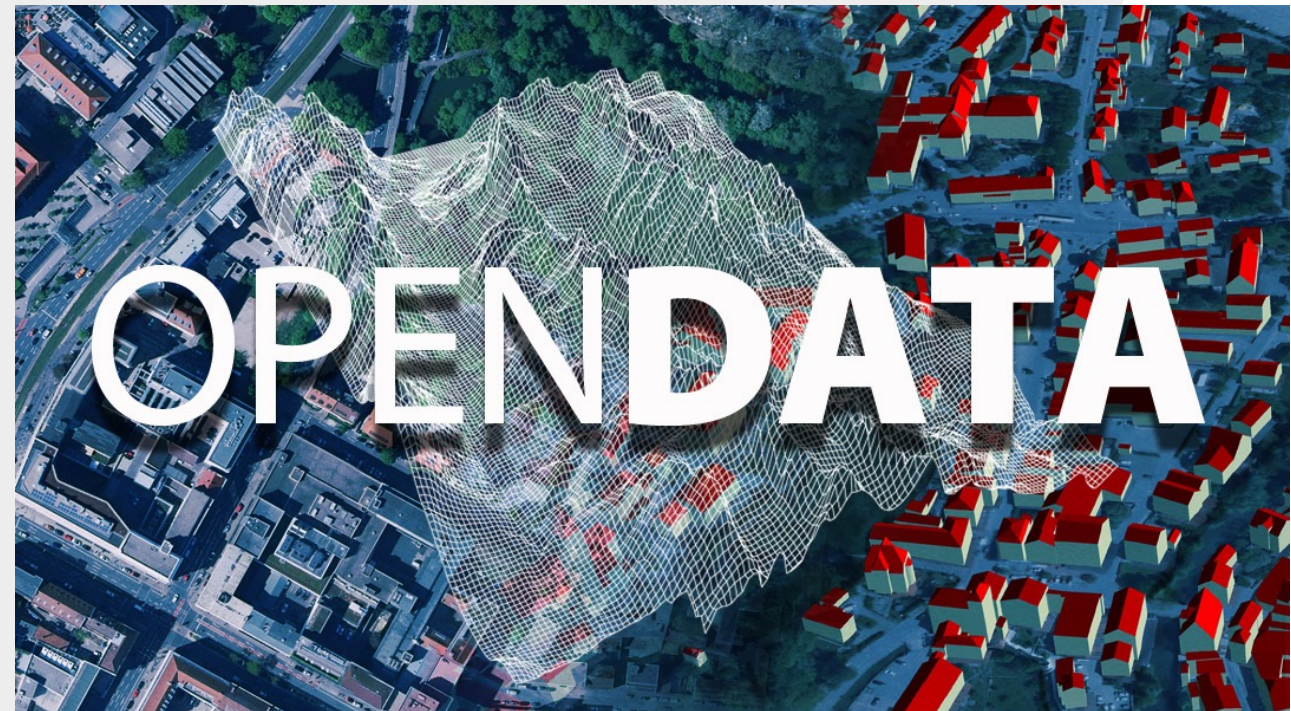
Infos und noch mehr Daten

- Hilfe
- Feedback zur Karte
- Nutzungsbedingungen
- BayernAtlas-IFrame
- BayernAtlas-plus
- Luftbildrecherchestation der BVV (bisher ca. 800.000 Luftbilder)
<https://www.ldbv.bayern.de/vermessung/luftbilder/recherchestation.html>



Open Data: Angebot der Vermessungsverwaltung

- <https://geodaten.bayern.de/opengeodata/>
- Selbstbedienungsladen
- Download von Daten
 - Einzeldatei
 - Massen-Download über Metalink
- Geodatendienste (API): WMS, WMTS, WFS, ...
- Lizenz CC BY (und CC BY-ND)
- Weitere freie Geodaten auf Anfrage gegen Bereitstellungsaufwand





Open Data: Rasterdaten



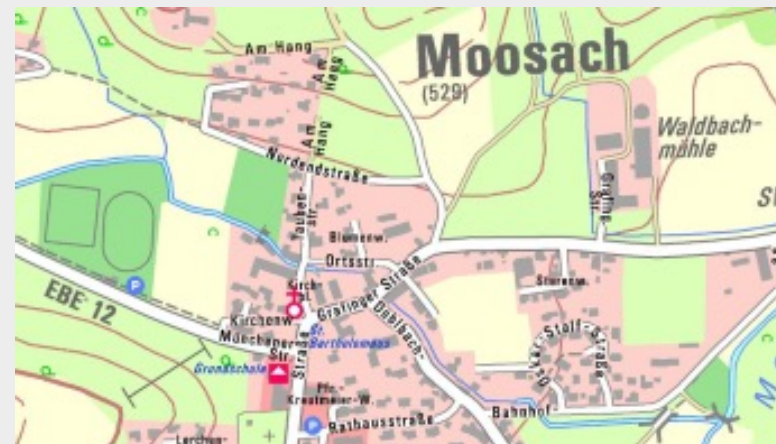
Digitales Orthophoto (DOP 40)



Webkarte (als WMTS, zoombar)



ALKIS Parzellarkarte (als WMTS)



Digitale Ortskarte 1:10 000 (DOK)



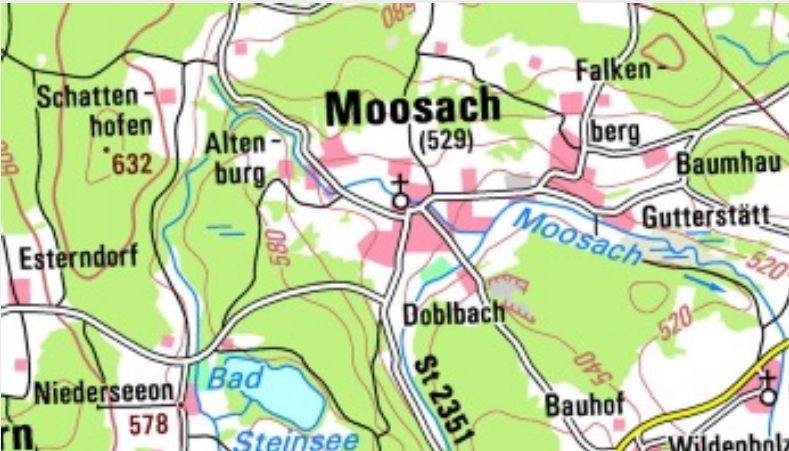
Open Data: Rasterdaten



Dig. Topogr. Karte 1:25 000 (DTK 25)



Dig. Topogr. Karte 1:50 000 (DTK 50)



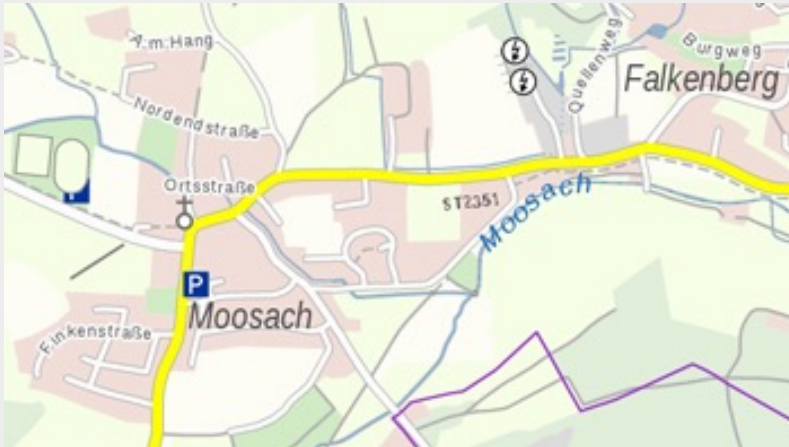
Dig. Topogr. Karte 1:100 000 (DTK 100)



Dig. Topogr. Karte 1:500 000 (DTK 500)



Open Data: Vektordaten



ATKIS Basis-DLM



3D-Gebäudemodelle (LoD 2)



Hausumringe



ALKIS Tatsächliche Nutzung (TN)



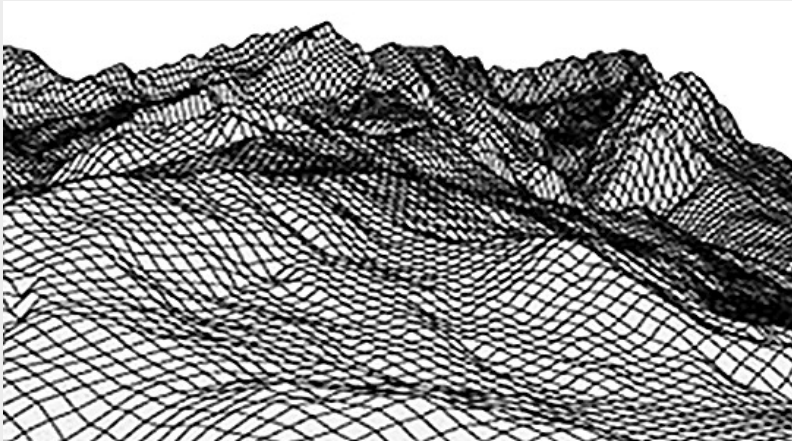
ALKIS Verwaltungsgebiete

Außerdem

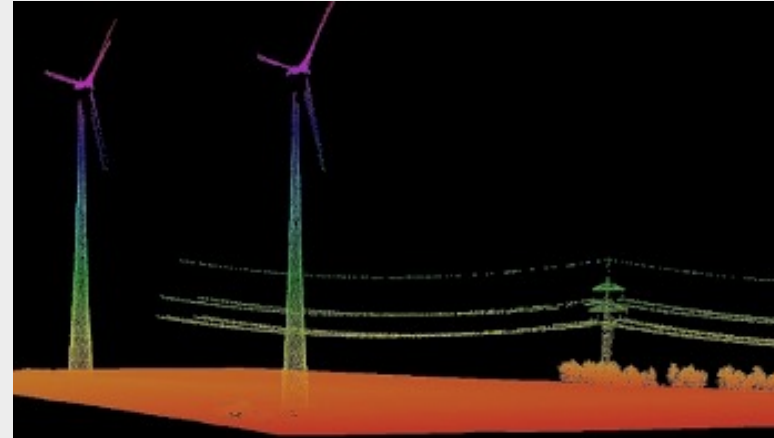
- Radwege
- Wanderwege
- Freizeithemen



Open Data: Punktwolken



Digitales Geländemodell (DGM 1)



Laserdaten



Mittelpunkte



Geodätische Referenzpunkte



Open Data: bisher nur auf Anfrage



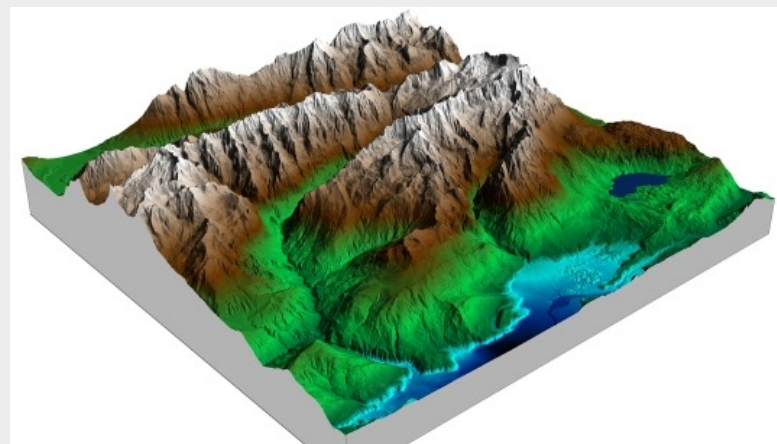
Geländere relief / Schummerung



Höhenlinienkarte 1:5000



Digitales Oberflächenmodell (DOM 40)



DGM 5 und DGM 25

Außerdem

- Digitale historische Landkarten



Infos und noch mehr Daten

- Hinweise zur Datenabgabe
 - Anleitungen zu Formatkonvertierung, Zusammenfügen, Zuschneiden, Ausdünnen, ...
 - Benutzungshinweise für Metalink

- FAQ

- Newsletter

- Nutzungsbedingungen



- "Nicht nur" Geodaten, zentral für Bayern
<https://open.bydata.de/>

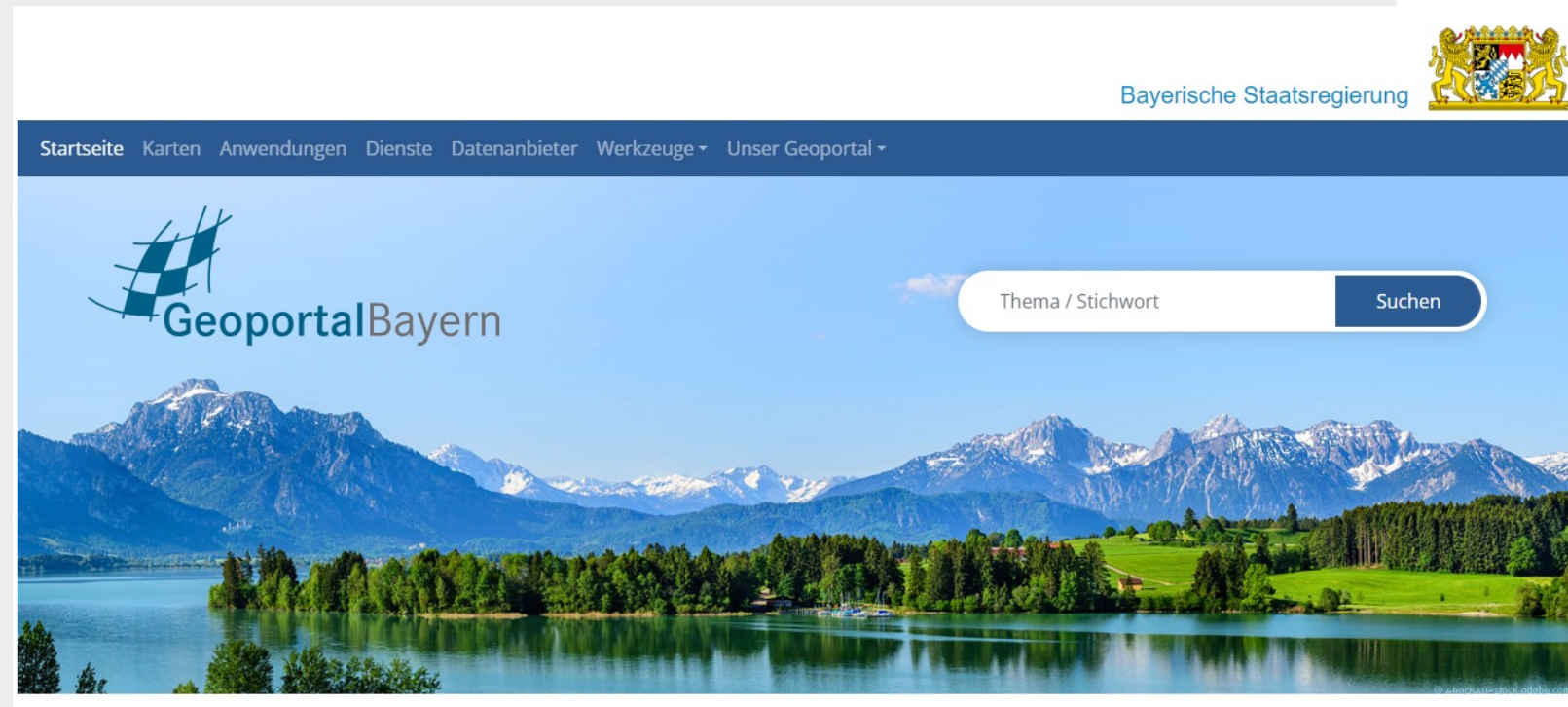


open
bydata



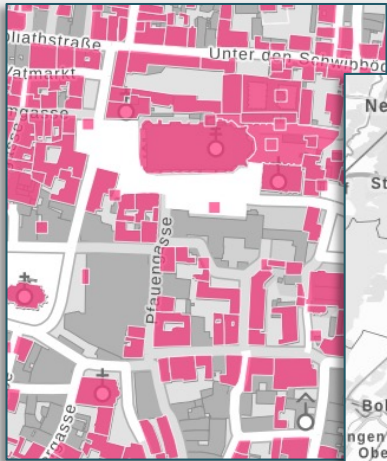
Geoportal Bayern

- www.gdi.bayern.de
- Zentrale Plattform der Geodateninfrastruktur Bayern (GDI-BY)
- ca. 760 Geodatensätze
 - davon ca. 580 als Open Data unter CC-Lizenzen
 - ca. 330 Geodatendienste
 - ca. 45 Datenanbieter (z.B. Staatliche Behörden, Kommunen, Private)

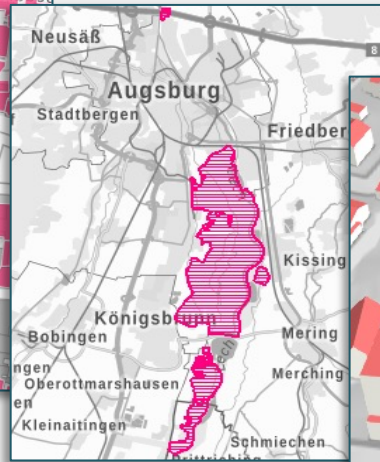




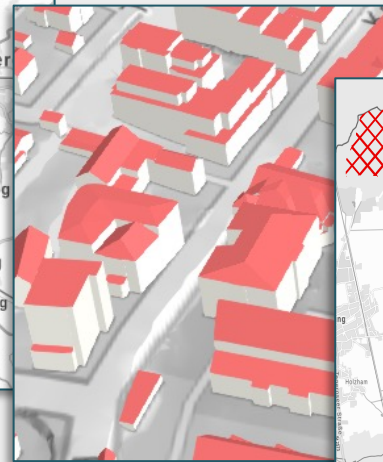
Geoportal Bayern - Beispiele verfügbarer Geodaten



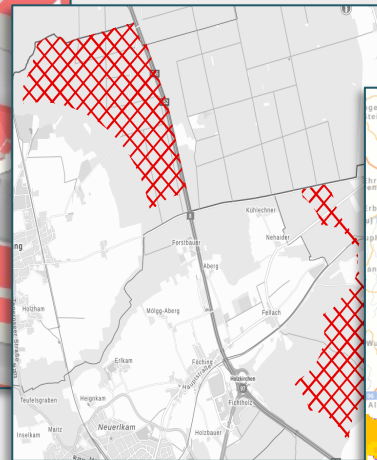
Baudenkmäler
(BLfD)



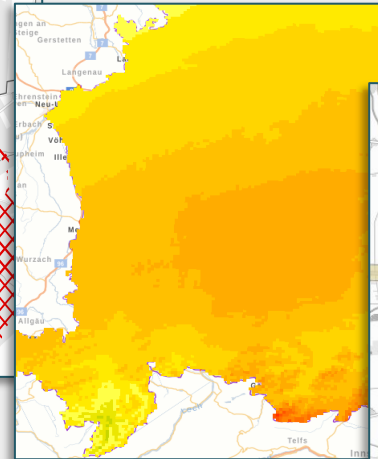
Naturschutz-
gebiete
(LfU)



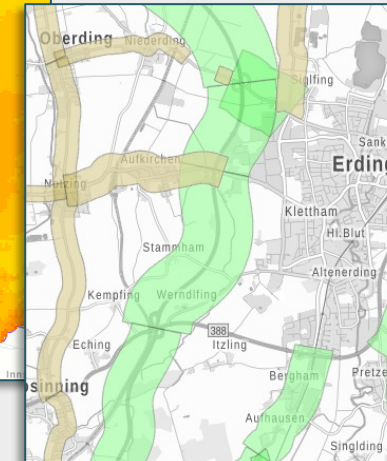
3D-Gebäude-
modell
(LDBV)



Vorranggebiete
Windenergie
(StMWi)



Globalstrahlung
(LfU)

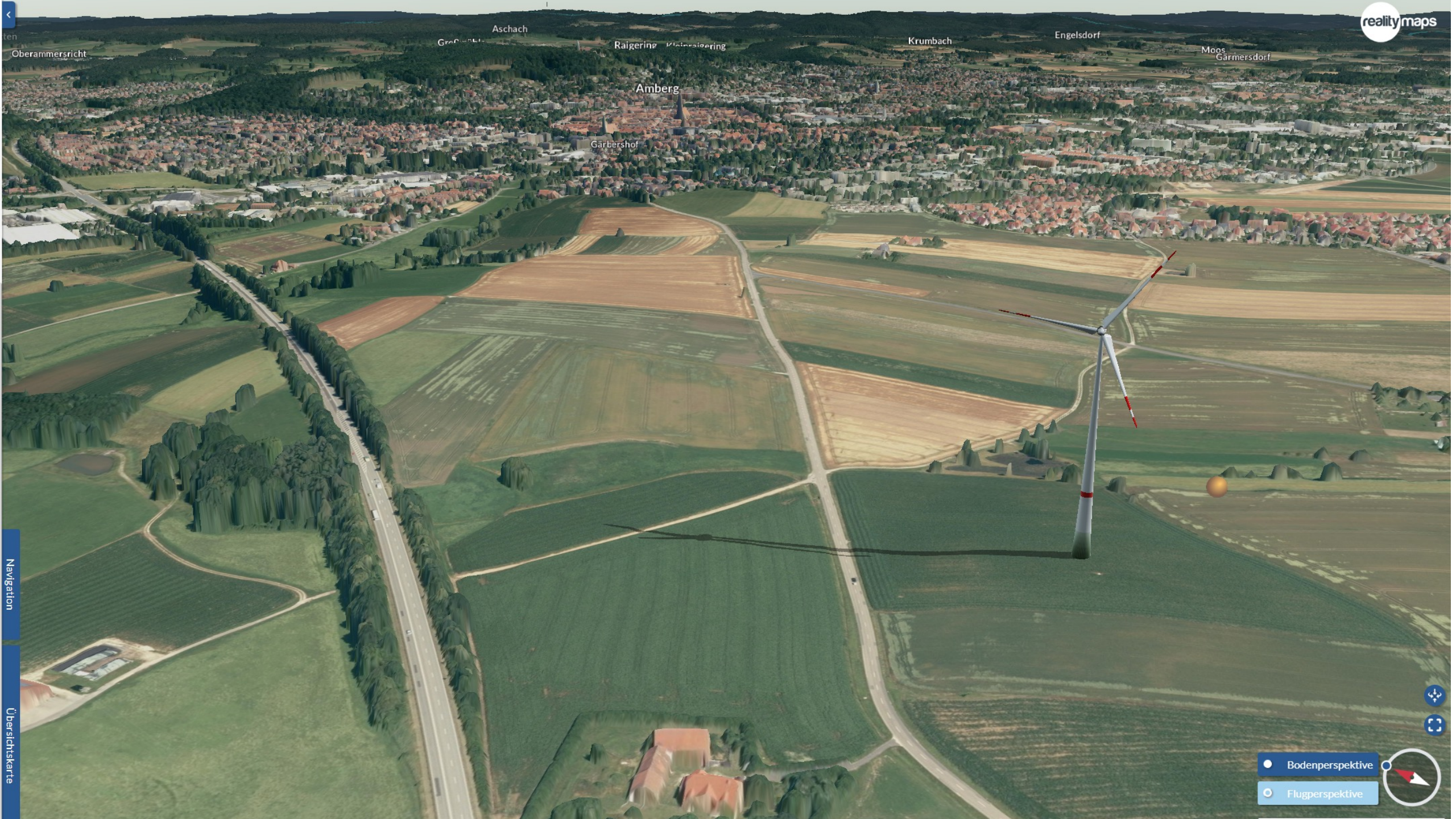


Straßenverkehrszählung
(StMB)



Beispiele für Anwendungen

- www.energieatlas.bayern.de
- www.umweltatlas.bayern.de
- ...





Danke für die Aufmerksamkeit

Fragen immer gern!

thomas.peters@ldbv.bayern.de